

Zeit, den
Rahmen zu
wechseln

Leben in Bildern

Premium-Gleitsichtgläser

Welches Qualitätslevel
Gleitsichtgläser erreicht
haben und wie sie für vollen
Durchblick sorgen

Motive aus Österreich

Wo die Exklusivmarke Scharfsinn
ihre Etuis nähen lässt und welche
Modelle neu eingetroffen sind

Von Typen und Charakteren

Neue Rahmendesigns für mehr
Strahlkraft aus jeder
Perspektive – maßgeschneidert
oder von der Stange



Eine Frage der Perspektive

Jeder Mensch ist zweifelsfrei einzigartig. Jedes Gesicht, jeder Blick, jeder Ausdruck, jede Wesensart – keiner gleicht dem anderen, aber alle umgibt ein gewisses Etwas und alle haben ihre ganz persönlichen Vorzüge. Wie schade wäre es, diese nicht angemessen einzurahmen?

Wir als Augenoptiker*innen messen nicht nur die persönliche Sehkraft, sondern betrachten auch das visuelle Ganze. Gesichtszüge, Kleiderfarben, Stile, Schmuck und Accessoires sowie der Teint, die Haarfarbe, der Haaransatz und die Form der Augenbrauen fallen uns sofort ins Auge. Das ist entscheidend, denn erst durch den richtigen Rahmen findet das persönliche Erscheinungsbild seine Vollendung.

Falls Sie jetzt denken, Sie haben kein „Brillengesicht“ – das ist eine Frage der Perspektive und eine Frage für Geübte so wieso. Uns sind jedenfalls noch keine Kopfumfänge, Nasen-, Wangen-, Kinn- oder Stirnpartien über den Weg gelaufen, die wir nicht mit einer Brille hätten krönen können. Immerhin selektieren wir Saison für Saison facettenreiche Rahmen für verschiedene Vorzüge, Charaktere und Looks.

Gläser – so individuell wie Sie

Nicht nur der Rahmen, sondern auch die Brillengläser passen sich an die Vorlieben und Bedürfnisse des Trägers an, und zwar mehr denn je. Schließlich bringt jeder Lebensstil unterschied-

liche Perspektiven mit sich, wo voller Durchblick gefragt ist. Verbringen Sie etwa viel Zeit vor dem Bildschirm oder lesen Sie hauptsächlich auf Papier? Sind Sie permanent im Straßenverkehr unterwegs oder halten Sie sich die meiste Zeit unter freiem Himmel auf? Für jede Situation lässt sich das Brillenglas so optimieren, dass Sie stets die beste Sicht genießen können. Das gilt für Einstärkengläser genauso wie für Gleitsichtgläser. Das Produkt passt sich an den Träger an – nicht umgekehrt.

Die Spannung steigt

Wenn Sie nun Lust auf eine neue Brille – maßgeschneidert oder von der Stange – bekommen haben, lesen Sie auf den nächsten Seiten, welchen Facettenreichtum Herbst und Winter mit sich bringen. Statten Sie uns auch gerne einen Besuch ab – gemeinsam werden wir Ihre Strahlkraft verstärken und Ihren Typus authentisch unterstreichen. Denn das Leben ist viel zu schön für unvollendete Bilder und wird erst im passenden Rahmen so richtig spannend!

Wie immer freuen wir uns, Sie zu sehen!

Ausschließlich zum Zweck der besseren Lesbarkeit wird auf eine geschlechtsspezifische Schreibweise verzichtet. Alle personenbezogenen Bezeichnungen in dieser Zeitung sind somit geschlechtsneutral zu verstehen.



Tom Davies – die Person zur Marke

Visionen aus London

Rahmendesign ohne Kompromisse

Bei Kompromissen scheiden sich die Geister: Die einen halten sie für gut, die anderen wollen alles oder nichts. Tom Davies aus dem royalen London geht unter gleichnamiger Brillenmarke weder beim Fassungsdesign noch bei der Materialauswahl Kompromisse ein. Er designt High-End-Rahmen aus Premiumacetat, Naturhorn, 18-karätigem Gold, Silber 925 oder Titan und passt sie auf Wunsch an das individuelle Gesichtsmaß an. Unikate also, die dem eigenen Typus auf ganzer Linie entsprechen.

Typen und Erscheinungsbilder – dafür hat der Brite ein besonderes Gespür, das er nicht nur in seinen Kollektionen verarbeitet, sondern auch der nächsten Brillenmacher-Generation weitergibt. Im Mai dieses Jahres durften bei der jährlichen Fachtagung von OPTICON – Österreichs größte Vereinigung von inhabergeführten Augenoptik- und Hörakustikbe-

trieben – rund 250 Partnerbetriebe über seine Schulter blicken und wertvolle Kunstgriffe zur passenden Fassung erfahren.

Kreation und Produktion

Tom experimentiert am liebsten in seiner hauseigenen Acetatküche, wo er neue Farben für seine Rahmen schöpft. Aktuell fächern sich 80 Acetatfarben im Sortiment – matt sowie poliert. Das Material Acetat ist in der Brillenherstellung sehr beliebt, denn es lässt sich gut verarbeiten. Es wird von Tom in Japan eingekauft. Warum dort? Der Zellstoffanteil ist mit rund 80 % sehr hoch. Damit behalten die Fassungen noch länger ihre Form und ihren Glanz. „Die Japaner stellen das härteste und lebendigste Acetat der Welt her“, sagt Davies. Vergleichsweise liegt der Zellstoffanteil bei chinesischem Acetat etwa bei 58 %. Wozu also Kompromisse eingehen?

Ihre Einzigartigkeit im Fokus



Von Grund auf durchdacht



Exklusivmarke Scharfsinn

Motive aus Österreich

Schärding (Oberösterreich). Das österreichische Brillenlabel Scharfsinn lässt seit Neuestem seine Brillenetuis in der Barockstadt am Inn vernähen, und zwar von Hand und an die Rahmenfarben angepasst. Der Produktionsschauplatz ist einzigartig, denn die Acetat- und Metallfassungen erhalten in der letzten Hemdenschneiderei, die es in Österreich noch gibt, ihre Etais – aus Filz. Dabei reicht die Farbpalette von satten Tönen bis hin zum klassischen Grau oder eleganten Schwarz. Mit diesem Fertigungsauftrag setzt die Marke Scharfsinn ein weiteres Statement in ihrer Linie handmade in Austria.

Neue Modelle

Nicht nur die Etais, sondern auch die Fassungen werden in Österreich produziert. Hergestellt in der Steiermark sind sie die Antwort für alle, die ihre Wege unabhängig gehen möchten, das Handwerk sowie Qualitätsware schätzen und darüber hinaus auf die heimische Wirtschaft setzen wollen. Neu und über kurze Wege eingetroffen sind auch die Fassungen Schönbrunn und Prater mit Metallbügel sowie die vollrandige Uhrturm und Getreidegasse aus Acetat. Sie sind exklusiv bei OPTICON-Partnerbetrieben erhältlich.



Aus Liebe zum Handwerk

PRATER

No regrets! Die markante Acetatfront und ultraleichte Bügel aus Neusilber stehen für Highlife zu jeder Zeit.



GETREIDEGASSE

Unvergänglich – eine zeitlose Form mit Premium-Scharnieren von Redtenbacher aus Scharnstein (OÖ).

SCHARFSINN



Die Hemdenmacher und ihr Tragwerk

Chefin Astrid Pochendorfer und ihr Team, bestehend aus gelernten Schneiderinnen, verarbeiten täglich hochwertige Stoffe aus Österreich, der Schweiz und Italien zu maßgeschneiderten Damen- und Herrenhemden für jeden Anlass – mit viel Liebe zum Beruf und einem Blick fürs Detail.



Schönbrunn

Imperiales Erbe

Neu eingetroffen



UHRTURM: 2-IN-1-PANORAMA

Der vollrandige Acetatrahmen ist nicht nur in vier verschiedenen Farben erhältlich, sondern kann sich auch mittels Clip-on zur Sonnenbrille verwandeln.

Vollrandig, konturiert oder rahmenlos

Für Blickwinkel, die begeistern



BOTANIQ

Zeichen setzen: Für jede verkaufte Fassung wird in Kooperation mit One Tree Planted ein Baum gepflanzt.

BOTANIQ



RISEING DAWN KOLLEKTION

Österreichische Handwerkskunst aus Titan und patentiertem SPX-Material. Schraubenlos und unglaublich leicht.

Silhouette



POLICE

Poliertes Palladium und randloses Design verkörpern silberweiße Strahlkraft, die scheinbar ohne Grenzen ist.

POLICE



EINSTOFFEN



ROCKSTAR

Rockstars bringen die Massen mit einem einzigen Gitarrenriff zum Toben. Außerdem sind sie für ihr unberechenbares Verhalten bekannt. Und trotzdem – oder genau deswegen – können wir nicht anders, als sie zu lieben. Das Modell Rockstar schlägt mit hochwertigem Naturacetat und detaillierten Metalleinlagen unverkennbar in die Saiten.



MaxMara

MAX MARA

Großes Butterfly-Modell mit elegant-kräftigem Volumen – ein Symbol für abenteuerlustige Seelen, die gewagte Formen und Luxus lieben.

Peach Fuzz ist die PANTONE-Farbe 2024! Der sanfte Pfirsichton symbolisiert Nähe und Verbindung.

Premium-Gleitsichtgläser

Müheloser Fokuswechsel in allen Lebenslagen

Gleitsichtgläser haben ein neues Qualitätslevel erreicht. Der optische Knick im Sichtfeld und die Kopfverrenkungen rund um diesen sind längst überstanden. Jetzt lauten die Prämissen: maximale Bedürfnisanpassung und maximale Korrekturwirkung, und zwar in jeder Entfernung. Keine einfache Aufgabe, denn die Lebensstile sind vielfältiger und dynamischer als je zuvor. Für Premiumhersteller allerdings kein Problem mehr. Ihre Gläser ermöglichen einen mühelosen Fokuswechsel und stufenloses Sehen. Dank breiteren Sehbereichen sowie unverzerrten Randbereichen sorgen sie für ein vollständig scharfes Sichtfeld und erstklassigen Sehkomfort. Plus: Sie punkten mit einer schnelleren Eingewöhnung und höheren Verträglichkeit.

Qualitätsunterschiede

Gleitsichtgläser unterscheiden sich in der Qualität und demnach auch im Preis. Ein wesentliches Qualitätskriterium ist die Breite der Sehzon. Grundsätzlich teilt sich ein Glas in drei Zonen auf: die obere Zone für die Fernsicht, die untere Zone für die Nahsicht und die mittlere Zone, die sogenannte Progressionszone, für die Mitteldistanz. In dieser mittleren Übergangszone zeigen sich die Qualitätsunterschiede. Je breiter diese Zone, desto hochwertiger das Glas. Denn ein kleineres mittleres Sichtfeld bringt auch größere Randbereiche mit sich, die ohne Korrekturwirkung, also verschwommen, bleiben.

Bei Premiumgläsern können die verschiedenen Zonen individuell angepasst und positioniert werden. Personen, die etwa hauptsächlich vor Bildschirmen arbeiten, profitieren von einer größeren Progressionszone. Wohingegen Gleitsichtbrillen-

träger, die sehr viel mit dem Auto unterwegs sind, besser mit einem größeren Bereich für die Fernsicht ausgestattet sind.

Optimierte Randbereiche

Bei herkömmlichen Gläsern können die Randbereiche durch ihre Wölbung einen unerwünschten Prismeneffekt erzeugen. Dabei ist die Sicht des Trägers im peripheren Sichtfeld etwas verzerrt. Premiumgläser sind in diesem Bereich durch eine spezielle Schleiftechnik ausgedünnt und liefern brillante Sicht bis an den Rand. Auch hier gilt in puncto Qualität: je hochwertiger die Gläser, desto optimierter die Randbereiche.

Schnellere Eingewöhnung

Der gefürchtete Schwindel, das Stolpern oder die Verspannungen im Nacken hindern besonders Einsteiger daran, sich auf eine Gleitsichtbrille einzulassen. Mit Premium-Gleitsichtgläsern, die vollständig an die biometrischen Daten des Trägers und auch an seine Gewohnheiten angepasst werden, besteht kein Grund mehr zur Sorge. Denn nach einer verkürzten Eingewöhnungsphase stellt sich ein fließender Fokuswechsel mühelos ein. Und die Augen sowie der Schulter- und Nackenbereich bleiben täglich entspannt.



TOM FORD

Luxus, Vision, Persönlichkeit – das ist Tom Ford in Shiny Dark Fuchsia. Unübersehbar und unverwechselbar.



HUGO

Aus recycelten Materialien. In Grün/Grau, Kristall/Schwarz, Schwarz/Rot oder Blau/Schwarz erhältlich.



BRENDEL EYEWEAR

Brillen mit Fashion-Appeal von Frauen für Frauen – weiblich raffiniert und mit viel Liebe zum Detail.



JOHANN VON GOISERN

So einzigartig wie Bad Goisern selbst. Inspiriert von Flora und Fauna und von Hand veredelt.

Synästhesie

Sinnesverschmelzung

Wenn eine Sinfonie unter die Haut geht, Lyrik mitten ins Herz trifft oder die Geschmacksknospen explodieren, dann weiß man, dass man lebt! Die Wahrnehmung des Menschen ist so facettenreich wie komplex. Sogenannte Synästheten empfinden ihre Welt noch intensiver und emotionaler als andere. Die Forschung hierzu läuft auf Hochtouren und ist noch lange nicht abgeschlossen.

Ich hör nun in Farbe

Synästhesie ist ein Phänomen der menschlichen Wahrnehmung, bei dem Betroffene ihre Umwelt mit mindestens zwei oder mehreren Sinnen gleichzeitig wahrnehmen.

Eine der häufigsten Sinneskombinationen ist die Ton-Farben-Synästhesie. Dabei werden Musik, Töne oder auch das Gesprochene in Farbe wahrgenommen. Ein Synästhet sieht dann zum Beispiel einen Akkord in Blau, der je nach Lautstärke seine Farbintensität ändert. Auch das Tempo kann Einfluss auf den inneren Farbeindruck nehmen. Dabei sind im Gehirn trotz geschlossener Augen sowohl das Hörzentrum als auch das Sehzentrum aktiviert. Es besteht also eine Art „Verdrahtung“, die nicht unterdrückt werden kann. Schätzungen zufolge sind 4 % der Menschen Synästheten, wobei sich viele ihrer Fähigkeit nicht bewusst sind oder sie nicht preisgeben.

Eigenschaften von Synästheten

- Erhöhte Kreativität
- Erhöhte Merkfähigkeit
- Bessere Vorstellungskraft/Bilderdenken
- Bessere Detailwahrnehmung
- Verstärkte Sensibilität für Sinneswahrnehmungen
- Erhöhte emotionale Empathie

Hörsysteme und Klangpanoramen

Schleicht sich ein Hörverlust ein, verblasen bunte Klänge zu grauen Tönen. Besonders in den hohen und tiefen Tonlagen macht sich dieser zuerst bemerkbar. Wortendungen, Namen, Fahrradklingeln oder herannahende Autos bleiben dann unge-

hört. Der Alltag wird dumpfer und leider auch weniger sicher. Doch das muss nicht sein, denn maßgefertigte Hörgeräte ermöglichen durch mehr Tiefen- und Raumwahrnehmung, wieder zu hören, wie es die Natur vorgesehen hat.

SIGNIA INSIO IX: OBERSTE LIGA

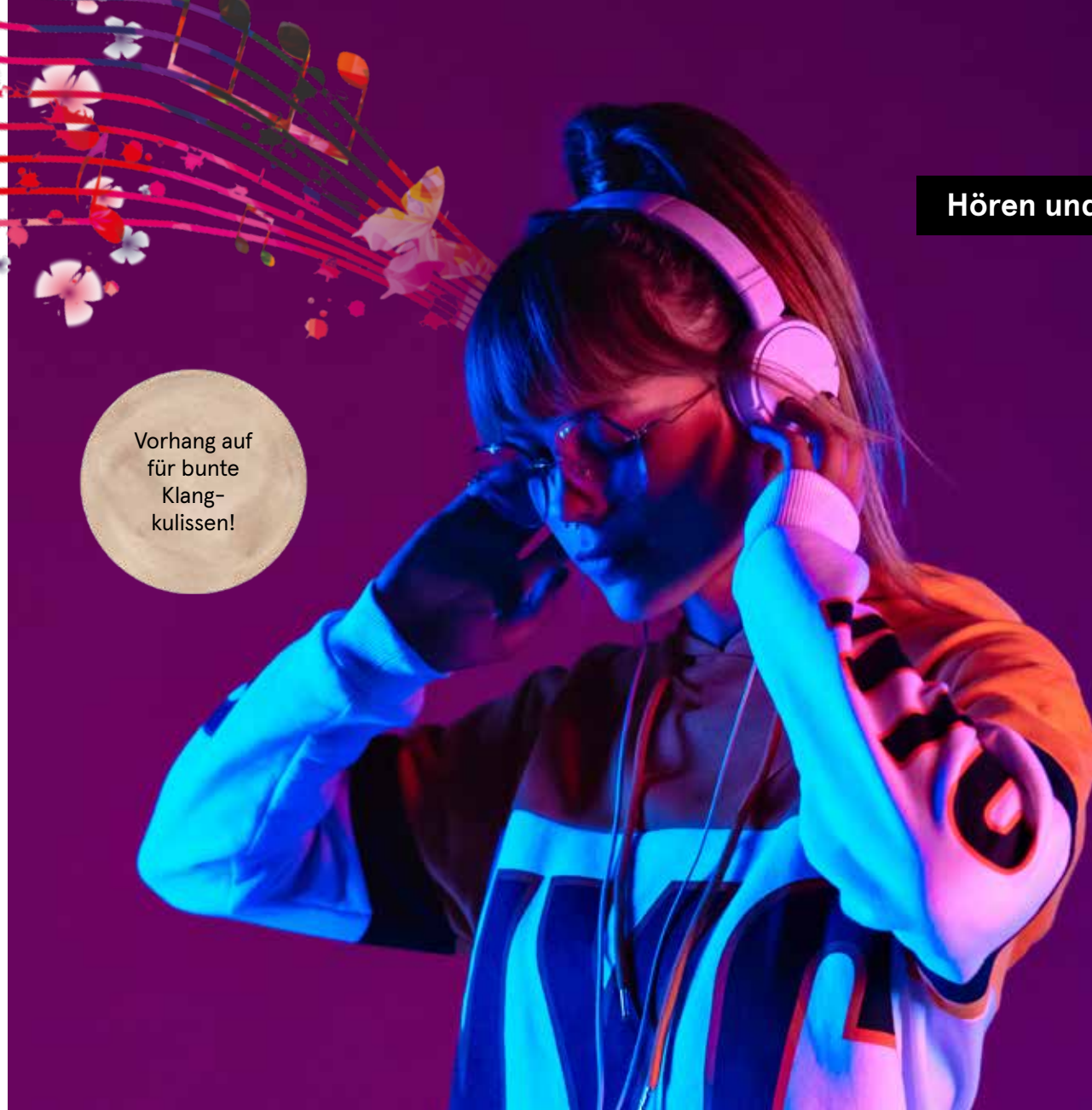
- Hebt Gesprächspartner aus der Geräuschkulisse hervor
- Reduziert automatisch Hallgeräusche
- Erweiterte Eingangsdynamik für glasklare Übertragung
- Gerätesteuerung über das Smartphone oder kleine Fernbedienung
- Maßgefertigte Einzelstücke



© WS Audiology A/S

signia
Life sounds brilliant.

Hören und Sehen



Weitere Synästhesieformen

Nicht nur Töne, sondern auch Buchstaben und Zahlen können sich in unterschiedlichen Farben und auch in Größen oder Raumpositionen zeigen. Sogar der Geschmack, Gefühle oder Berührungen rufen bei manchen Synästheten visuelle Empfindungen auf der inneren Leinwand hervor.

Weißwein schmeckt dann zum Beispiel hellgrün, die Freude zeigt sich lila und eine sanfte Berührung erstrahlt in Gelb. Wirft man einen Blick in die Dichtung oder den Symbolismus, tauchen auch dort Sinnesverschmelzungen auf: Ein bestimmtes Rot wirkt schreiend, und die Kälte verschmilzt mit einem schmerzlichen Gefühl und wird bitterkalt.

Quelle: Deutsche Synästhesie-Gesellschaft e. V.

KONNEKTIVITÄT: VERBINDEN UND EINTAUCHEN

Hörsysteme sind mittlerweile einfach mit Mobiltelefonen und TV-Geräten über Bluetooth® zu verbinden. Das ermöglicht müheloses Telefonieren ohne ständiges Nachfragen und auch das Filmeschauen wird wieder zum Erlebnis. Dialoge ergeben wieder Sinn, zusammenreimen muss man sich nichts mehr. Erfreulicherweise ist auch die Filmmusik wieder vollständig zu hören – schließlich ist es ja sie, die für Spannung, Gänsehaut und Tränen sorgt.



Kostenlosen Hörtest oder Schnelltest vereinbaren

ORGANIC HEARING™: HÖREN, WIE DIE NATUR ES VORGESEHEN HAT

ReSound GN

Die Organic-Hearing-Philosophie von GN ReSound eröffnet ein natürlicheres Hörerlebnis durch mehr Tiefen- und Raumwahrnehmung. Diese Technologie bildet die Grundlage der Hörsystemfamilie ReSound Nexia™. Zudem überzeugen die Geräte mit Wetterbeständigkeit, Tragekomfort und einzigartigen Designs.

MEHRSTÄRKENLINSEN: DIE ALTERNATIVE ZU GLEITSICHTGLÄSERN

Mehrstärkenlinsen, auch Multifokallinsen genannt, dienen wie auch die Gleitsichtgläser der Korrektur von Altersichtigkeit (Presbyopie). Wie bei den Gleitsichtgläsern sind auch beim Kontaktlinsendesign verschiedene Sehkraften in eine Linse integriert. Diese ermöglichen scharfes Sehen in der Nähe wie auch in der Ferne.

Zu beachten: Kontaktlinsen sowie Gleitsichtgläser bedürfen einer exakten Anpassung durch Spezialisten. Nur so kann die maximale Korrekturwirkung erzielt werden und sich der bestmögliche Tragekomfort einstellen.



TOM DAVIES

© Tom Davies

**TOM DAVIES:
EDELMETALL-KOLLEKTION**

18-karätiges Gold, 925er Silber oder die
feine Schraffur am Doppelsteg unterstreichen
Ansprüche, Ausstrahlung und Looks.

Sonnenbrillen

Details machen den Unterschied – wenn man sie sieht

Harte Kanten, weiche Übergänge, satte Farben oder pastellige
Töne – ganzjährig verleihen Sonnenbrillen jedem Auftritt den
letzten Schliff. Und der ist bekanntlich der wichtigste. Einfach
angewendet wirkt er mehrfach. Man nehme zum Beispiel als
Basis eine immer aktuelle Pilotenbrille, ein Cat-Eye-Modell
oder ein stylisches Oversized-Design. Darauf setzt man einen
raffinierten Doppelsteg, eine Farbe, die so richtig knallt, oder
ein Edelmetall, das den persönlichen Teint ein kleines bisschen
mehr zum Strahlen bringt. So wandeln sich Bohemian Styles,
Streetwear oder Designerluxus zu detail-
reichen Kunstwerken, die jeden
Blick fangen und für immer in
Erinnerung bleiben.



Ab September
2024 erhältlich



Jedem
Rahmen sein
Statement!

WRESTLER

Wrestling ist Show! Gewieftes unregelmäßiges Design – für
alle, die das Rampensau-Gen in sich tragen.



CLOE

Die weiche Cat-eye-Form beschwört vergangenen Glamour
herauf, der mit polarisierten Gläsern sogar blendfrei ist.

INVU.



CAROLINA HERRERA

CAROLINA HERRERA

In jeder Hinsicht kontrastreich. Das skulpturale Profil sowie
die geblockten Farben treten wagemutig zutage.



© evil eye

Sportbrillen

Glaube versetzt Berge – Training auch

Sportbegeisterte erfahren ihre persönlichen Leistungsgrenzen
gerne neu, denn eines ist klar: Da geht noch mehr. Ob bergauf,
bergab, in der Wand hängend oder die Segel Richtung Hori-
zont setzend – damit das Training sicher bleibt und das letzte
Bisschen noch effizienter wird, braucht es in erster Linie eine
klare Sicht.



Olympisch
gut!

LENSES BY
ZEISS

SPECIAL
EDITION



OFFIZIELLER AUSSTATTER
OLYMPIC TEAM AUSTRIA

EVIL EYE TRAILSSENSE:

SPEZIELL FÜR DEN EINSATZ AUF DEM TRAIL

Der Trail ruft bekanntlich bei jedem Wetter. Mit dem paten-
tierten, selbsttönenden LST VARIO Filter passt sich die Brille
von selbst an wechselnde Lichtverhältnisse an. Für alle, die
eine Brille mit Sehstärke benötigen, lässt sich die trailsense
dank des flexibel einsetzbaren Clip-ins rasch in eine optische
Sportbrille verwandeln.

ATHLETES EYEWEAR:

OLYMPIC TEAM AUSTRIA LEGEND EDITION

Das Modell liefert mit seinen ausgefeilten Features besten
Support. Sogar das Olympic Team Austria setzte 2024 in Paris
auf die Präzision von Athletes Eyewear.

- Multilayer-Coating: 15 Schichten für ausgezeichneten
Sehkomfort und UV-Schutz
- Kontraststeigernde Polycarbonatgläser
- Anti-Oil-Coating: schmutzabweisend
- Anti-Fog-Beschichtung: kein Anlaufen
- Gläser in Kooperation mit der Weltmarke ZEISS



Supernova+
Lens Technology
für kristallklare
Sicht

REVO SUPERNOVA RG 7037

Die Ripper Nr. 10 passt sich dank selbsttönender Linsen-
technologie an wechselnde Lichtverhältnisse an und blockiert
gleichzeitig störende Blendungen. Inklusive zwei Kopfbändern
in verschiedenen Designs zum Austauschen – je nach Laune
und Pistenfeeling.

Polarisation

Klare, kontrastreiche Sicht unter freiem Himmel

Für Sportler und Athletinnen ist nicht nur ein klares Sicht-
feld entscheidend, sondern auch ein blendfreies. Dafür
sorgen polarisierte Gläser, denn sie absorbieren störende
Reflexionen. Zudem erhöhen sie den Kontrast und sättigen
die Farben. Besonders Berg-, Winter- und Wassersport-
ler profitieren von polarisierten Gläsern, weil es gerade an
diesen Orten nur so von Blendungen wimmelt. Dank ihnen
können Abstufungen am Wanderweg, Rillen auf der Down-
hillstrecke oder Wellen am Meer deutlicher wahrgenommen
werden. Auch für Biker oder Läuferinnen, die regelmäßig
auf nassem Asphalt sporteln, sind diese definitiv ein Gewinn.
Denn auch dort reflektiert das Licht verstärkt und bringt
Glanzeffekte mit sich.

Ohne Polarisationsfilter: kreuz und quer

Das Tageslicht ist im normalen Zustand ungeordnet. Das
bedeutet, es trifft zufällig aus allen Richtungen und Win-
keln auf die Augen – horizontal, vertikal und diagonal. Das
Licht lässt sich also keiner einzigen Richtung zuordnen. Jene
Lichtstrahlen, die von Oberflächen wie Schnee, Wasser oder
nassen Fahrbahnen reflektiert werden, sprich zurück auf die
Sportler geworfen werden, blenden und stören besonders.
Und damit steigt das Gefahrenrisiko. Zudem ermüden die
Augen schneller, weil sie permanent versuchen müssen, sich
auf die wechselnden Lichtverhältnisse einzustellen.

Mit Polarisationsfilter: in geordneten Bahnen

Polarisationsfilter eliminieren die Blendungen, indem sie
das Licht in seiner Schwingungsrichtung ordnen. Das gelingt
durch eine spezielle Kunststoffbeschichtung, auf die unzäh-
lige Kristalle gitterförmig aufgezogen werden. Somit können
lediglich Lichtstrahlen aus einer Richtung passieren und die
restlichen aus den anderen Schwingungsrichtungen prallen
ab. Das ergibt eine detailreiche Sicht, besten Sehkomfort
und Sicherheit.



1. Bausch + Lomb: A study to evaluate the visual performance of a new silicone hydrogel contact lens, 2013, Rochester. 2. Rindell et al., Use of digital devices and reports of dry eyes: Performance of a novel silicone hydrogel lens among contact lens wearers. Poster presentation at the AAO, 2016, Boston, MA. 3. Steffen et al., New technology yields dehydration resistance. Poster presentation at the AAO, 2014, Denver. 4. Hotelling et al., Characterization and quantitation of PVP content in a silicone hydrogel contact lens produced by dual phase polymerization processing. J Biomed Mater Res Part B: Appl Biomater (2018), 106B:1064–1072. Bausch + Lomb GmbH | Brunnsbütteler Damm 165/173 | 13581 Berlin | ULC.0011.AT.24



Fotowettbewerb

Welche Bilder bringen Sie zum Staunen?

Das Gewinnerfoto wird per Zufall ermittelt.

Teilen Sie mit uns ein selbst geknipstes Foto, das Ihnen den Atem raubt, das Sie begeistert oder von dem Sie sich nicht sattsehen können. Jede Szenerie ist erlaubt!

Wenn Ihr Foto gewinnt, können Sie einen aus folgenden Preisen wählen!

- a) iPad im Wert von über EUR 500,00
- b) Systemkamera Sony Alpha 6000 oder ähnliches Produkt
- c) GoPro HERO12

Los geht's!
So nehmen Sie am Fotowettbewerb teil:



1. **Posten:** Ihr selbst fotografiertes Bild auf Instagram hochladen
2. **Hashtag:** #gewinnspielscharfsinn2 unter dem Foto setzen
3. **Text:** unseren Augenoptikbetrieb im Postingtext erwähnen
4. **Folgen:** Folgen Sie uns und dem Kanal @scharfsinn2.at

Verloren wird wahlweise 1x iPad, 1x GoPro oder 1x SonyAlpha oder ähnliches Produkt unter allen, die ein selbst gemachtes Foto mit dem Hashtag #gewinnspielscharfsinn2 via Instagram-Posting veröffentlichen, dem Account @scharfsinn2.at folgen sowie dem Account des Optikers folgen, wenn dieser einen solchen betreibt. Betreibt der Augenoptiker keinen Instagram-Account, ist die Erwähnung des Betriebes im Postingtext ausreichend. Teilnahmechluss ist der 31.12.2024. Bei Teilnahme stimmt man automatisch zu, dass das Foto von @scharfsinn2.at repostet werden darf. Das Gewinnspiel steht in keiner Verbindung zu Instagram sowie den oben genannten Markenprodukten. Teilnahmeberechtigt sind Personen ab 16 Jahren mit Wohnsitz in Österreich mit einem öffentlichen Instagram-Profil. Teilnahmen über ein privates Instagram-Profil können nicht berücksichtigt werden. Die Gewinne werden nicht in bar ausgezahlt. Der Rechtsweg ist ausgeschlossen. Es gelten die Allgemeinen Geschäftsbedingungen - nachzulesen unter www.opticon.co.at/agb. Mitarbeiter/-innen der OPTICON Handels GmbH sowie Mitarbeiter/-innen der Gewinnspiel durchführenden Augenoptik- & Hörakustik-Fachbetriebe sind von der Teilnahme am Gewinnspiel ausgeschlossen. Die Benachrichtigung über den Gewinn erfolgt via Kommentar unter den jeweiligen Teilnahmepostings. Die Gewinnerinnen werden dazu aufgefordert, ihren vollständigen Namen und ihre Adresse bekanntzugeben, um die Gewinnübermittlung durch die Firma OPTICON Handels GmbH, Durisolstraße 11, 4600 Wels durchzuführen zu können. Nach erfolgreicher Gewinnübermittlung werden sämtliche persönliche Daten der Gewinner:innen vollständig gelöscht.

In Kooperation mit **SCHARFSINN².at**

Momente des Lebens: Bildverarbeitung von Augen und Sehzentrum

Ein Augenblick, ein Wimpernschlag – so kurz und dennoch für immer in Erinnerung. Wir haben uns gefragt, welche Prozesse in uns ablaufen, bis wir diesen einen unvergesslichen Moment sprichwörtlich vor die Linse bekommen.

Vergleichen wir das Auge mit einer Kamera, so fällt Licht durch den optischen Apparat: Hornhaut, Linse und Glaskörper. Dabei reguliert die Iris, die mit der Blende einer Kamera vergleichbar ist, den Lichteinfall. Es entsteht ein verkleinertes, verkehrtes Bild auf der Netzhaut (Retina). Sie ist mit dem Film, auf den das Bild projiziert wird, vergleichbar. Auf der Netzhaut wird nun das Licht „entschlüsselt“. Das erledigen Millionen von Lichtrezeptoren, die in Zapfen und Stäbchen unterteilt werden. Rund 6,5 Millionen Zapfen sind beim Farbsehen aktiv und ca. 120 Millionen Stäbchen kümmern sich um das Schwarz-Weiß-Sehen, zum Beispiel bei Dunkelheit. Man stelle sich vor, dass wir fähig sind, zwischen 2 Millionen Farbnuancen zu unterscheiden. Ist das nicht beeindruckend? Die Lichtreize

werden nun in Nervenreize umgewandelt und über den Sehnerv in das Sehzentrum im Gehirn weitergeleitet. Dort werden sie zu einem einheitlichen Bild zusammengefügt. Jetzt sehen wir den einen Moment, der uns staunen lässt und den wir für immer in Erinnerung behalten.

Gelber und blinder Fleck: mit und ohne Funktion

Der gelbe Fleck ist auf der Netzhaut zu finden und sorgt dafür, dass wir scharfe statt verschwommener Bilder erhalten. Er trägt seinen Namen aufgrund der eingelagerten gelben Farbpigmente. Wohingegen der blinde Fleck ein funktionsloses Produkt der Evolution ist. An diesem Ort trifft der Sehnerv auf die Netzhaut. Dort befinden sich keine Sehsinneszellen bzw. Lichtrezeptoren und darum ist das Auge an dieser Stelle buchstäblich blind. Aber schlau, wie das Gehirn ist, ergänzt es diese fehlenden Informationen, sodass in unserem Bild kein blinder oder schwarzer Fleck zu sehen ist.

SCHARFSINN².at

Wo besseres Hören und Sehen beginnt.

Klassisch oder extravagant? Laut oder leise? Hauptsache vor Ort.

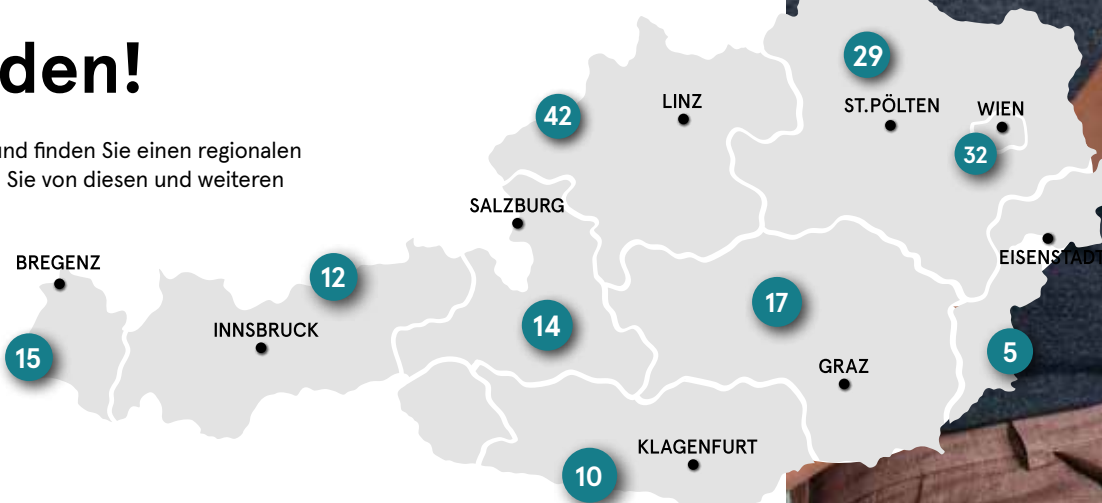
Vor Ort sieht Ihr Optiker am besten, welche Brillenform Ihrem Typ entspricht. Das gilt auch für Hörsysteme: Nur vor Ort können Ihre Bedürfnisse sowie Alltagsanforderungen vollumfänglich berücksichtigt werden. Nutzen Sie daher das persönliche Fachgespräch bei Ihrem Optiker oder Hörakustiker – wo besseres Hören und Sehen beginnt.

Gesucht – gefunden!

Nutzen Sie die Partnersuche auf www.scharfsinn2.at und finden Sie einen regionalen Optik- oder Akustikexperten in Ihrer Nähe. Profitieren Sie von diesen und weiteren Vorteilen:

- Passgenaue Sonnen- oder Korrektionsbrillen
- Hochwertige Kontaktlinsen
- Leistungsfähige High-Tech Hörgeräte
- Fachkundige Beratung & regionales Handwerk
- Internationale Top-Brands

Ihre OPTICON-Partnerbetriebe finden Sie **über 175x** in Österreich!



powered by **OPTICON**



Optiker oder Hörakustiker in Ihrer Nähe finden und Termin vereinbaren!

