

Sportbrillen:
Glasfarben,
die wirken

Die Zukunft trägt Veränderung

Trends und Designs

Welche Modelle jetzt und in Zukunft im Fokus stehen und warum zeitgemäßes Design vor allem eins ist: leicht.

Neue Ära des Sehens

Im Gespräch mit dem Weltmarktführer ZEISS über Gleitsichtgläser, biometrische Daten und die Entlastung der Augen.

Gewinnspiel

Es wird sportlich! Mitspielen und 5 Intersport-Gutscheine im Wert von € 100 gewinnen!



Essentials

Augenweiden im Fokus



Candy Culture und ihre Farbpalette



Einladung zur bewussten Reduktion



Unisex

Der Zeitgeist im Wandel

Nachhaltigkeit, Individualisierung, Flexibilität, technologische Vernetzung – wir erleben einen rasanten Wandel, der unser Denken und Handeln merklich verändert. Dabei agiert Design wie ein Seismograf. Es spiegelt gesellschaftliche Strömungen wider, reagiert auf neue Bedürfnisse und passt sich dem Zeitgeist an. Zudem lässt sich in diesem Veränderungsprozess ein Phänomen immer wieder beobachten: Stilwelten, die wir längst der Vergangenheit zugeschrieben haben, erscheinen erneut auf der Bildfläche. Das gefällt uns, weil sie uns Vertrautheit schenken und wir die guten alten Zeiten neu aufleben lassen können.

Zwischen den Welten

Für alle, die die lebhaften 1990er-Jahre vermissen, gibt es gute Nachrichten: Sie halten wieder Einzug, und zwar mit Statements aus zwei konträren Welten. Während auf der einen Seite eine bunte Candy Culture zu Wagemut und Rebellion aufruft, flaniert auf der anderen Seite eleganter Minimalismus, der zur bewussten Reduktion einlädt. In dieser Ausgabe haben wir für Sie einen Querschnitt aus beiden Welten zusammengestellt und darüber hinaus die Designtrends für 2026 aufgespürt. Freuen Sie sich auf zeitgemäße Einblicke und vielversprechende Ausblicke!

Die Vermessung der Augen

Schwenken wir unseren Blick von den Stilwelten zur Anpassung der Brillengläser, ist auch hier ein Wandel sichtbar. Präzision wird größer geschrieben als je zuvor, was bedeutet, dass das Sehen noch persönlicher geworden ist. Dank neuer Zentriergeräte kann die Augen Anatomie noch exakter vermessen werden, wodurch Brillenträger maximalen Sehkommfort genießen. Wir haben mit ZEISS, dem Weltmarktführer im Bereich Optik und Optoelektronik, über biometrische Daten sowie den größten Durchbruch in der Entwicklung des Gleitsichtglases gesprochen. Zusätzlich haben wir nach Empfehlungen für die tägliche Bildschirmarbeit und lange Autofahrten gefragt. Lesen Sie dazu mehr auf S. 4.

Ein Blick in die Zukunft

Für über 60-Jährige, die gerne in die Zukunft schauen möchten, ist das in puncto Augengesundheit (beinahe) möglich. Denn mit einem Netzhautscreening lassen sich Auffälligkeiten auf der Netzhaut erkennen, noch bevor Symptome auftreten. Mehr dazu auf S. 4.

Ob heute oder in Zukunft – wir freuen uns, Sie zu sehen und holen in jedem Fall das Beste aus Ihren Blickwinkeln heraus!

Ein Blick ins Morgen

Im nächsten Jahr dürfen Brillenträger gerne dick auftragen. Denn reiche Texturen wie Schildpatt, Marmor oder Horn liegen im Trend. Zudem eröffnen spielerische Formen, kräftige Profile sowie komplexe Fräsungen kreative Ausblicke in die Zukunft. Optische Hingucker wie beispielsweise frei liegende Drahtkerne in den Bügeln unterstreichen obendrein den persönlichen Gesamteindruck. Und nicht zuletzt lassen sich mehrschichtige Farbverläufe in natürlichen oder grellen Tönen richtig gut aufsetzen.

Streben nach Leichtigkeit

Abgesehen von kreativen Launen steht das Streben nach ultimativer Leichtigkeit im Fokus. Dazu dienen 3D-gedruckte Elemente und Materialien wie Titan oder High-Density-Ace-

Gewinner des Designwettbewerb „Forge of Frames“ der OPTICON



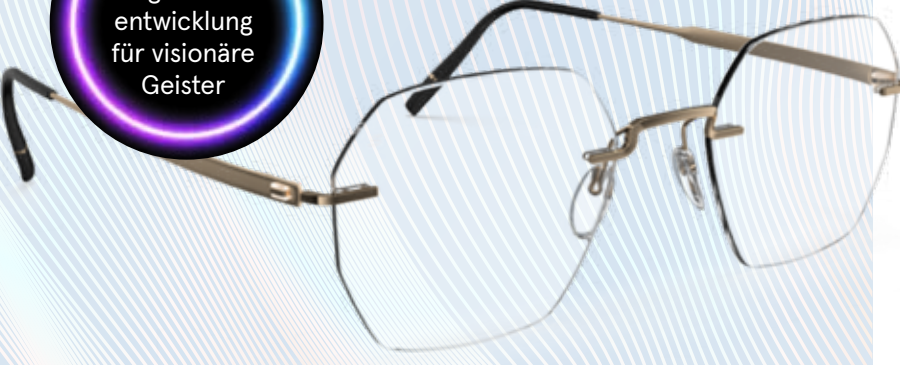
● ● ● ● ●

THE VISIONARY

Die neue Kollektion „The Visionary“ zeichnet sich durch strahlende Titanoberflächen aus, die die subtile Raffinesse edler Schmuckstücke widerspiegeln. Sie verbindet edles Design mit einem Gefühl der Schwerelosigkeit. So kann weniger wirklich mehr sein.

Silhouette

Eine mutige Weiterentwicklung für visionäre Geister



POLICE

Rebellisch und unverkennbar. Die markante Form und ausdrucksstarke Farbgebung signalisieren einen Lifestyle, der seinen eigenen Regeln folgt – kompromisslos und authentisch.

POLICE



GUCCI

Ein Statement zwischen Retro-Vibes und Street-Couture – für alle, die Trends nicht tragen, sondern setzen.

GUCCI



CAROLINA HERRERA

Ab jetzt wird's anders! Die mit Lilatönen marmorierte Mehreckfassung lässt das Alte elegant zurück.

CAROLINA HERRERA



REQUISITEUR

Breite Form und goldener Glanz aus japanischem Titanium sind Statement, nicht Dekoration. Wer die Requisiteur trägt, spielt keine Rolle – er bestimmt das Bild.

EINSTOFFEN

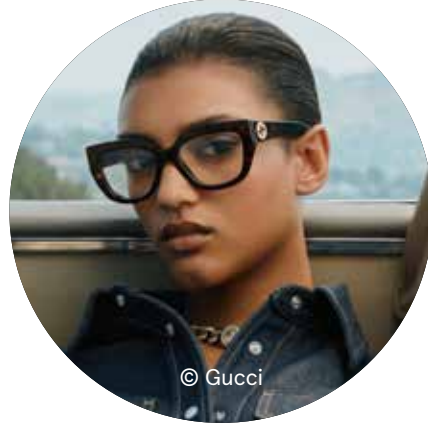


Lebendig, kreativ und leicht

BRILLENTRENDS 2026 AUF EINEN BLICK



Reiche Texturen wie Schildkröten-, Marmor- und Hornoptik



© Gucci



Kräftige Profile und komplexe Fräsungen



© EINSTOFFEN



Mehrschichtige Farbverläufe



© Silhouette



Ultimative Leichtigkeit



© Lindberg

Im Gespräch mit dem Weltmarktführer ZEISS

Neue Ära des Sehens

Herr Leube, ZEISS steht seit fast 180 Jahren für Pionierarbeit in der Optik und zählt heute mit rund 46.500 Mitarbeitenden zur Weltspitze. Was war der größte Durchbruch bei der Entwicklung des Gleitsichtglases?

Der wohl größte Durchbruch war die Einführung der patentierten Freiformtechnologie. Dadurch konnten und können wir mittels computergestützter Berechnung die Gleitsichtgläser so anfertigen, dass für jede Verschreibung eine optimale Verteilung der Sehzonen erzielt wird. Das reduziert störende Fehler und sorgt somit für bestmöglichen Sehkomfort. Die Freiformtechnologie wurde im Jahr 2000 zum Standard in unserer Industrie. Sie hat die Einberechnung der persönlichen Individualparameter bei Brillengläsern erst möglich gemacht und wird heute für nahezu alle Arten von Brillengläsern verwendet.

Welche biometrischen Daten werden bei einer Sehanalyse erfasst, bevor die Gläser ihren idealen Dienst leisten können?

Ein Hinweis vorab: Der Begriff „biometrische Daten“ im engeren Sinne beschreibt ja Daten, die eine Person eindeutig identifizieren. Diese unterliegen strengen datenschutzrechtlichen Vorgaben für die Übermittlung und Speicherung. Daher sprechen wir bei der Sehanalyse eher von Individualdaten des Brillenträgers.

Für eine optimale Anpassung von Gleitsichtgläsern erfassen wir neben den Refraktionsdaten auch die Zentrierdaten, die die Position der Brillengläser in Relation zu den Augen angeben. Außerdem berücksichtigen wir die Vorneigung der Brille, den Fassungsneigungswinkel sowie den Hornhautscheitelabstand. Idealerweise werden vom Augenoptiker auch die Wellenfrontdaten der Augen übermittelt sowie das Alter und der individuelle Leseabstand des Brillenträgers. Persönliche Präferenzen hinsichtlich des Zwischen- und Nahbereichs helfen uns dann noch, das Brillenglasdesign bestmöglich auf die individuellen Bedürfnisse des Trägers anzupassen.



Dr. Alexander Leube, Head of Lens Design Solutions, Technology & Innovation bei ZEISS Vision Care



Welche Empfehlungen würden Sie Personen geben, die täglich viele Stunden vor Bildschirmen verbringen oder regelmäßig im Straßenverkehr unterwegs sind?

Für mehrstündiges Arbeiten an einem Bildschirm empfehlen wir spezialisierte Brillengläser, da sie eine bessere Performance als Universalgleitsichtgläser bieten. Sie sind besonders auf mittlere und kurze Distanzen ausgelegt und können die Augen deutlich entlasten. Insbesondere profitieren Menschen mit mittleren und hohen Additionswerten von solchen Arbeitsplatzdesigns.

Bei häufigem und längerem Autofahren spielen spezielle Brillengläser ihre Stärken aus. Wir bei ZEISS legen dabei Wert auf die Alltagstauglichkeit der Brillengläser. Denn wer möchte für jede Autofahrt seine Brille wechseln müssen? Deshalb können ZEISS DriveSafe Brillengläser den ganzen Tag getragen werden. Zudem reduzieren sie im Straßenverkehr Blendungen bei widrigen Licht- und Wetterbedingungen und ermöglichen einen entspannten Blickwechsel zwischen Navi, Straße und Rückspiegel.

NETZHAUTSCREENING – EIN BLICK IN DIE ZUKUNFT?

Mit einem Netzhautscreening können Auffälligkeiten auf der Netzhaut erkannt werden, bevor Symptome auftreten. Damit gewinnt man im Fall des Falles kostbare Zeit und es kann eine frühzeitige augenärztliche Behandlung eingeleitet werden. Schlussendlich lässt sich dadurch auch ein besseres Therapieergebnis erhoffen. Im Zuge eines solchen Screenings wird eine Risikoanalyse für Augenkrankheiten, wie zum Beispiel für grauen oder grünen Star, erstellt. Demnach ist es insbesondere für Personen über 60 Jahren sinnvoll, ersetzen jedoch keine augenärztliche Diagnostik.



Kinder und Jugendliche

Kurzsichtigkeit im digitalen Zeitalter

Bildschirme sind allgegenwärtig – nicht nur bei Erwachsenen, sondern auch bei Kindern und Jugendlichen. Allerdings begünstigen stundenlange Bildschirmzeiten eine Kurzsichtigkeit (Myopie), weil das Starren im Nahbereich das Längenwachstum des Auges anregt. In der Folge sehen die Betroffenen entfernte Gegenstände unscharf oder haben in der Schule Mühe, von der Tafel abzuschreiben.

Gegenmaßnahmen

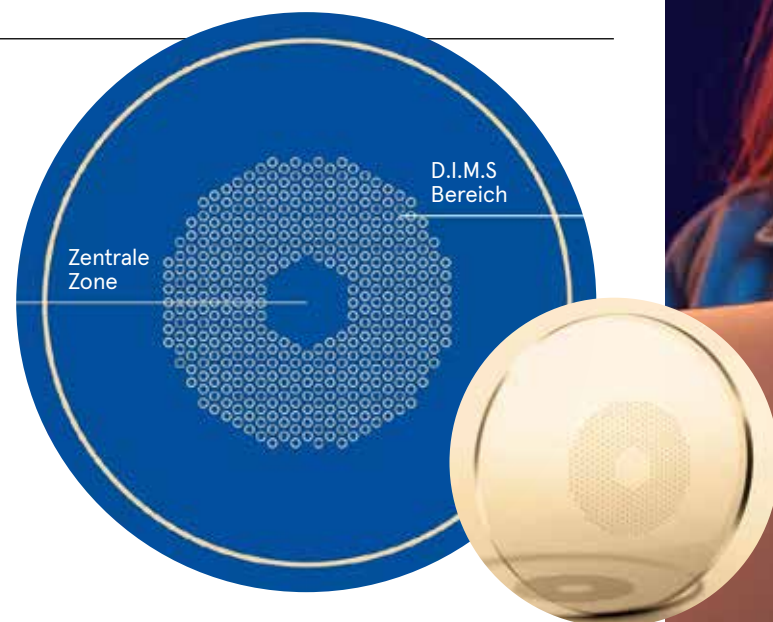
Um das Fortschreiten einer Kurzsichtigkeit zu bremsen, sind ausreichende Bildschirmspausen, mehr Zeit im Freien sowie spezielle Kontaktlinsen oder Brillengläser erprobte Gegenmaßnahmen. Zudem sollten regelmäßige Kontrolluntersuchungen beim Augenarzt durchgeführt werden, damit einer Verschlechterung bestmöglich entgegengewirkt werden kann.

Täglich zwei Stunden im Freien helfen gegen Kurzsichtigkeit



MIYOSMART-BRILLENGLÄSER MIT DIMS-TECHNOLOGIE

Die mehrfach ausgezeichneten MIYOSMART-Brillengläser von HOYA korrigieren nicht nur die Kurzsichtigkeit, sondern können auch das außergewöhnliche Längenwachstum des Auges verlangsamen. Das Erfolgsrezept dahinter liegt in der DIMS-Technologie. DIMS steht für „Defocus Incorporated Multiple Segments“, was bedeutet, dass im Brillenglas eingearbeitete Mikrostrukturen einen notwendigen Defokus erzeugen, um das Fortschreiten der Kurzsichtigkeit einzudämmen oder im besten Fall zu stoppen. Damit kann auch das Risiko von Spätfolgen wie grauer oder grüner Star oder einer Netzhautablösung reduziert werden.



VAUDE

Ideal für den Schulsport: Ein erhöhter Augeninnenrand lässt bei einem Sturz oder Zusammenstoß das Glas nach außen fallen.

VAUDE

LOOKKINO TRI-X

Die erste 3D-gedruckte Kinderbrille aus Italien passt sich scharnierlos an die Ergonomie des Kopfes an und ist hypoallergen.

Lookkino



REX PLACE PURPLE

Ein Candy-Pink schallt selbstbewusst in die Welt: „Hier bin ich!“ Benannt nach dem Rex Place im Londoner Stadtteil Mayfair kombiniert diese markante, runde Fassung pinkes Acetat und Edelstahl für einen mutigen, geradlinigen Look. Ein leuchtend gelber Streifen entlang des Randes setzt einen unerwarteten Kontrast und sorgt dafür, dass man in jeder Menge auffällt.

OO CATCH LONDON



TITANFLEX

Das extrem feinrandige, schlanke Design beantwortet den Trend zur Doppelbrücke.

TITANFLEX



BENCH

Markant und klar: Das Modell aus Edelstahl punktet schnörkellos mit farbkraftigen Akzenten.

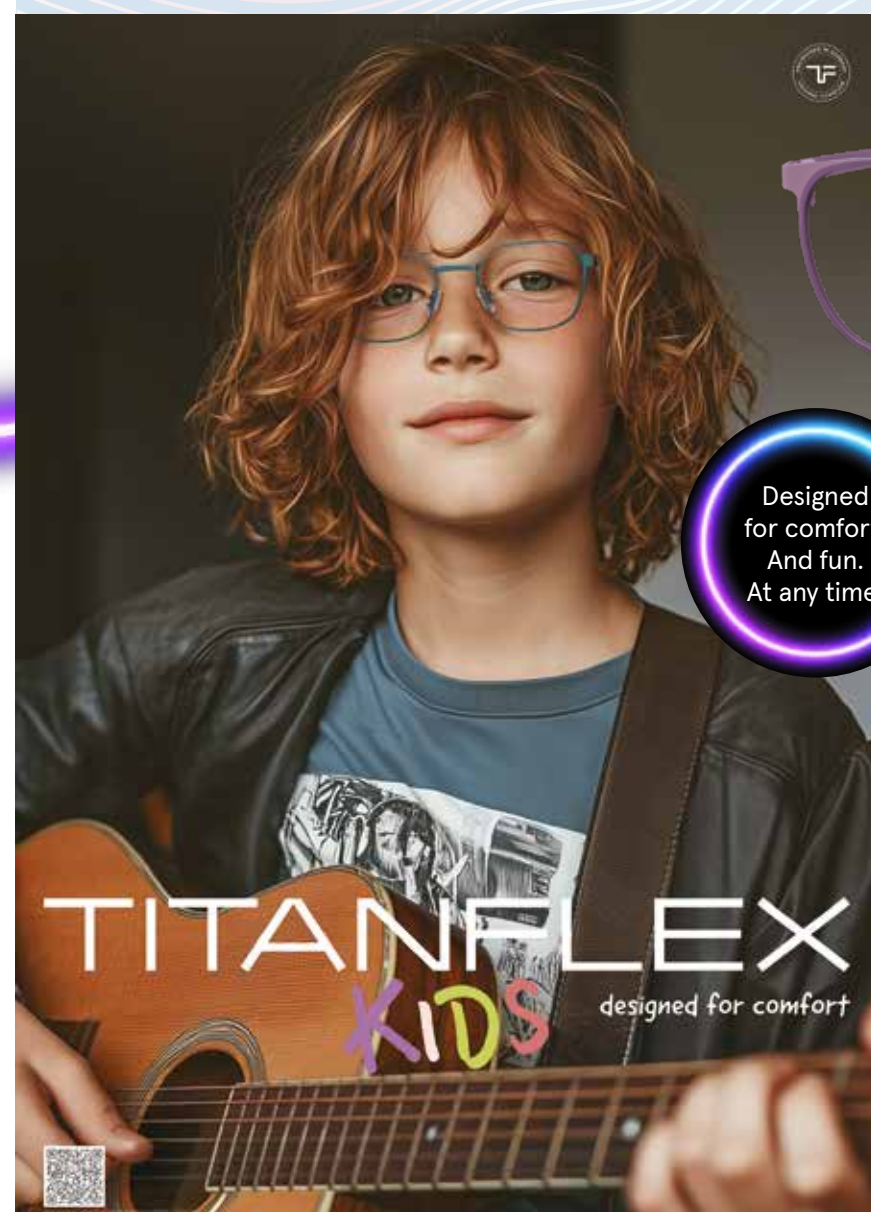
Bench.



ic! BERLIN

Ultraleichter Rahmen in mattem Blau – ohne Schrauben und Nieten, für Damen und Herren, handgefertigt in Berlin.

ic! berlin



Designed for comfort. And fun. At any time.



EBO VIOLETT

Das Doppelrandkonzept mit Hiddenflex-Brücke macht die Brille besonders flexibel und formstabil.

TITANFLEX KIDS

KIDS DUAL TONE

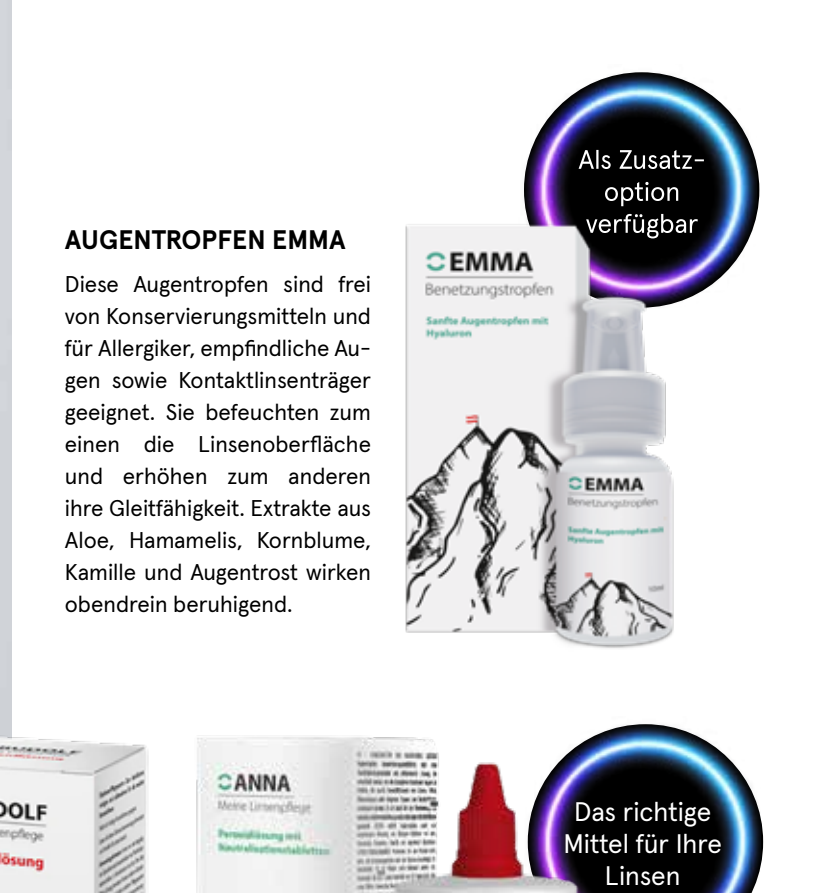
Die zeitlose Karreeform mit einem dualen Farbkonzept ist vor allem bei den Jungs beliebt.

TITANFLEX KIDS

Begeisterung pur – ohne Druckstellen

Nicht nur wegen den einzigartigen Farben, sondern auch im Hinblick auf die flexiblen Passformen stehen die Modelle von Titanflex bei den Youngsters hoch im Kurs. Duale Farbkonzepte, aufwendige Farbverläufe sowie betonte Augenränder spiegeln sich in Mehrack-, Karree- oder Pantoformen wider. Damit verleihen sie jedem Kind eine einzigartige Signatur.

Farben wie Mandarin, Ozeanblau oder Kometengrau laden zu gemeinsamen Fantasiereisen ein, auf denen alles leicht ist und nichts drückt. Auch dann nicht, wenn der Fahrradhelm obendrauf kommt und die Fantasiereise zum realen Abenteuer wird. Das Material passt sich flexibel an die Kopfform des Kindes an und kehrt nach einem Verbiegen wieder in seine ursprüngliche Form zurück.



Rundum versorgt

REINIGUNGSMITTEL THERESIA: ALL-IN-ONE-LÖSUNG

Für die tägliche Reinigung, Pflege und Aufbewahrung von weichen und harten Kontaktlinsen eignet sich Theresia als All-in-one-Lösung. Wie der Name schon verrät, besteht der Reinigungsprozess aus nur einem Schritt und erweist sich daher als besonders praktisch.

Ein Service
von inhaberge-
führten Augen-
optikbetrieben
in Österreich

Neben einer All-in-one-Lösung stehen die Wasserstoffperoxid-Systeme Rudolf und Anna zur Auswahl. Sie sind besonders wirksam gegen Bakterien, Viren, Keime sowie Pilze und frei von Konservierungsstoffen. Deshalb eignen sie sich sehr gut für Allergiker und empfindliche Augen. Bevor man die Linsen wieder einsetzt, muss das ätzende Wasserstoffperoxid unbedingt neutralisiert werden. Das erledigt bei Rudolf ein sogenannter Platinstern.

Diese Augentropfen sind frei von Konservierungsmitteln und für Allergiker, empfindliche Augen sowie Kontaktlinsenträger geeignet. Sie befeuchten zum einen die Linsenoberfläche und erhöhen zum anderen ihre Gleitfähigkeit. Extrakte aus Aloe, Hamamelis, Kornblume, Kamille und Augentrost wirken obendrein beruhigend.

Als Zusatz-
option
verfügbar

Das richtige
Mittel für Ihre
Linsen

KONTAKTLINSEN MIT AUSSERGEWÖHNLICH HOHEM TRAGEKOMFORT

Erleben Sie ein neues Gefühl von Freiheit mit Kontaktlinsen, die aufgrund ihres hohen Wassergehalts an der Oberfläche spürbar angenehm sind.**

[illegible]

Glasfarben, die wirken

Grau/Braun: Die beiden Tönungen punkten mit einer hohen Farbtreue. Das heißt, der Träger sieht die Umgebung in ihren originalen Farben. Dunkles Grau und Braun sorgen zudem für einen hohen Blendschutz. Daher eignen sich diese Farben speziell an hellen, sonnigen Tagen für den Berg- und Wassersport.

Grün: Auch diese Tönung überzeugt mit hoher Farbtreue und niedriger Blendwirkung. Sie verbessert die Kontur- und Farbwahrnehmung bei sonnigen wie auch wolkigen Bedingungen. Grün gilt daher als Allrounder für Aktivitäten im Freien.

Gelb/Orange: Diese Tönungen bieten sich besonders bei diffusem Licht an, da sie auffellend wirken. Sie sorgen vor allem an nebligen Tagen oder in der Dämmerung, wenn vermehrte Licht- und Schattenspiele vorherrschen, für eine bessere Sicht. Außerdem erhöhen sie den Kontrast, was sie wie geschaffen für z. B. den Kletter-, Winter- und Motorsport macht.

Spieglein, Spieglein ...
Verspiegelte Gläser schützen nicht nur vor Blendungen, sondern geben auch dem Stylefaktor einen kräftigen Schub nach vorne. Ob in Gold, Silber, Rot oder Blau – sie vollenden den persönlichen Look und fangen jeden Blick. Dafür wird auf der Glasaußenseite eine zusätzliche Beschichtung aufgedampft, die die Grundtönung des Glases jedoch nicht beeinflusst. Der Brillenträger sieht die Umgebung nach wie vor in der jeweiligen Glästönung.

Born to perform

 evil eye

Wer schlecht sieht, verliert nicht nur Zeit, sondern auch Sicherheit. Mit der neuen e-sense next geht's allerdings geradewegs und sicher ins Ziel. Denn die Gläser passen sich in nur 0,6 Sekunden an die jeweiligen Lichtverhältnisse an. Ob schlagartige Dunkelheit im Tunnel oder Licht- und Schattenspiele im Wald – mit der e-sense next behalten Sportler in jedem Augenblick ihren Fokus.

- **Stufenloses Tönungsspektrum:** Kategorie 1 – 3
- **Jahreszeit:** Sommer bis Winter
- **Voller Grip:** verstellbare Nasenpads und Bügel
- **Quick Release Hinge:** löst den Bügel bei hoher Belastung, anstatt zu brechen
- **Optische Sehkorrektur:** kombinierbar mit Clip-ins

Wir
beraten :
gerne!

Für fehsichtige Sportler bestehen neben Kontaktlinsen zwei weitere Möglichkeiten, um ihr Sichtfeld neu zu definieren:

1) Clip-in: Der Sehstärken-Clip wird hinter den Gläsern angebracht und ermöglicht somit scharfes Sehen bei jeder Sportart. Besitzt man mehrere Sportbrillen derselben Marke, kann der Clip zwischen diesen gewechselt werden.

2) Direktverglasung: Sie ist noch optimaler als Clip-ins, da die benötigte Sehstärke direkt in das Glas – mit der gewünschten Farbe – eingeschliffen wird. Diese Lösung bietet ein größtmögliches Sichtfeld und erhöht damit den Sicherheitsfaktor.

Super-
schnelle
Selbsttönung
in 0,6
Sekunden!



Julbo®

Die Halbrandkonstruktion der Sportfassung ermöglicht eine optimale Verglasung mit Korrekturgläsern und liefert somit ein maximal scharfes Sichtfeld.

- **Panoramasischt:** großflächige Gläser für ein maximales Sichtfeld
- **Full Venting:** Besonders gut belüftete Brillenstruktur verhindert das Beschlagen der Gläser
- **Grip-Tech-Bügel:** Exklusives Soft-Material auf den Bügeln haftet nicht an den Haaren
- **Kombination mit Helm:** Bügel gewährleisten einen sicheren Halt und maximalen Tragekomfort
- **Optische Sehkorrektur:** Direktverglasung

Athletes

Die Easyrider gehört zu den High-Performance-Sportbrillen bei Athletes Eyewear. Mit ihr bleibt auch im peripheren Sichtfeld kein Detail unerkannt.

- **Optimales Sichtfeld:** bis zu den Rändern, dank ausgeklügeltem Rahmendesign
- **Multilayer Coating:** 12 Glasschichten schützen vor schädlicher Sonneneinstrahlung und weisen beinahe jeden Schmutz ab
- **Federleicht:** leichte Materialien, die jeden Athleten befähigen
- **Tragkomfort:** Anpassbare Nasenpads sorgen für einen bequemen Sitz, unabhängig von der Kopfform und –größe
- **Verstärktes Design:** jung und frisch, weil Sport auch Fashion ist



INTERSPORT

GEWINNSPIEL

Frage richtig beantworten und 5 Intersport-Gutscheine im Wert von € 100 gewinnen!

Wie nennt man den Vorgang, bei dem sich die Augenlinse für scharfes Sehen anpasst?

- ☐ Akkommodation
☐ Akkuinformation
☐ Ladestation

☐ Herr ☐ Frau

Titel

Vorname Nachname

Straße, Hausnr., PLZ, Ort

Datum, Unterschrift, Firmenstempel

Einsendemodus: Analog oder digital – Sie haben die Wahl
Verbinden Sie die Couponabgabe mit einem Besuch in unserem Geschäft oder senden Sie uns die Antwort per Post oder E-Mail bis zum Einsendeschluss, den 31.12.2025. Adressen auf der Rückseite.

Für die Teilnahme am Gewinnspiel ist die vollständige Angabe von Namen und Adresse erforderlich. Die Daten werden ausschließlich zur Durchführung des Gewinnspiels und zur Verständigung im Falle einer Gewinnübermittlung von der Firma OPTICON Handels GmbH, Durisolstraße 11, 4600 Wels, genutzt. Nach Beendigung des Gewinnspiels werden sämtliche Teilnehmerdaten vollständig gelöscht. Diese Einwilligung kann jederzeit bei der Firma OPTICON Handels GmbH unter der E-Mail-Adresse marketing@opticon.co.at schriftlich widerrufen werden. Die Benachrichtigung der Gewinner erfolgt auf dem Postweg. Die Gewinnübermittlung erfolgt persönlich durch Ihren Fachbetrieb vor Ort. Die Gewinne werden nicht in bar ausbezahlt. Der Rechtsweg ist ausgeschlossen. Mitarbeiter/-innen der OPTICON Handels GmbH sowie Mitarbeiter/-innen der Gewinnspiel durchführenden Augenoptik- & Hörakustik-Fachbetriebe sind von der Teilnahme am Gewinnspiel ausgeschlossen. Pro Person ist nur ein Coupon gültig. Teilnahmeabschluss ist der 31.12.2025. Es gelten die Allgemeinen Geschäftsbedingungen – nachzulesen unter www.opticon.co.at/agb.

Gleitsicht: Perspektiven im Alter

Im Laufe des Lebens wird zwar die Sicht auf viele Dinge klarer, doch das Sehvermögen per se nimmt allmählich ab. Dann sind Gleitsichtgläser nicht mehr weit, was sich mit der Spannkraft der Augenlinse erklären lässt. Denn sie ist für das scharfe Sehen auf unterschiedliche Distanzen ausschlaggebend.

Damit Objekte in verschiedenen Entfernungen scharf auf der Netzhaut abgebildet werden können, passt sich die Augenlinse bei jedem Distanzwechsel mithilfe des Ziliarmuskels an. Bei diesem Vorgang verändert die Linse ihre Form und dementsprechend auch die Brechkraft. Für das Sehen im Nahbereich zieht sich der Ziliarmuskel zusammen und für das Sehen im Fernbereich entspannt er sich. Man spricht hierbei von Akkommodation, was so viel wie „Anpassung“ bedeutet. Damit dieses Anpassen optimal funktionieren kann, muss

die Linse elastisch sein. Doch genau diese Elastizität nimmt mit zunehmendem Alter ab und macht das Fokussieren schwieriger.

So kommt es, dass beim Lesen die Buchstaben verschwimmen und man die Lektüre weiter von sich weghalten muss oder zusätzliche Beleuchtung braucht. Diese ersten Anzeichen einer Alterssichtigkeit (Presbyopie) treten häufig um das 45. Lebensjahr auf. Ein Grund zur Panik ist das jedoch keiner, denn moderne Gleitsichtgläser unterstützen scharfes Sehen sowohl in der Nähe als auch in der Ferne. Dank fortschrittlicher Anpassungsverfahren lassen sich die persönlichen Sehwerte exakt in die Gläser einschleifen. Noch dazu können sie an die jeweiligen Tagesroutinen sowie Hobbys und Freizeitaktivitäten angepasst werden, sodass im Alter auch die optischen Perspektiven wieder an Klarheit gewinnen.

Jetzt
Termin für eine
professionelle
Sehanalyse
vereinbaren!

SCHARFSINN².at

Wo besseres Hören und Sehen beginnt.

Klassisch oder extravagant? Laut oder leise? Hauptsache vor Ort.

Vor Ort sieht Ihr Optiker am besten, welche Brillenform Ihrem Typ entspricht. Das gilt auch für Hörsysteme: Nur vor Ort können Ihre Bedürfnisse sowie Alltagsanforderungen vollumfänglich berücksichtigt werden. Nutzen Sie daher das persönliche Fachgespräch bei Ihrem Optiker oder Hörakustiker – wo besseres Hören und Sehen beginnt.

Gesucht – gefunden!

Nutzen Sie die Partnersuche auf www.scharfsinn2.at und finden Sie einen regionalen Optik- oder Akustikexperten in Ihrer Nähe. Profitieren Sie von diesen und weiteren Vorteilen:

- Passgenaue Sonnen- oder Korrektionsbrillen
- Hochwertige Kontaktlinsen
- Leistungsfähige High-Tech Hörgeräte
- Fachkundige Beratung & regionales Handwerk
- Internationale Top-Brands

Ihre OPTICON-Partnerbetriebe finden Sie **über 175x** in Österreich!

powered by **OPTICON**



Optiker oder
Hörakustiker in Ihrer
Nähe finden und
Termin vereinbaren!

